

बैक्सन ड्रग्स एंड फार्मास्यूटिकल्स प्रा.लि.

जी.एम.पी. व आईएसओ 9001:2015 प्रमाणित

इकाई 1: शिलू कला, परवाणू-173220 (हि.प्र.), भारत

इकाई 2: प्लॉट नं0 6, सेक्टर-1, परवाणू, जिला-सोलन-173220 (हि.प्र.),

इकाई 3: गाँव चौली शाहबुद्दिनपुर, परगाना भगवानपुर, तहसील रुड़की,
जिला हरिद्वार, उत्तराखण्ड, भारत,

ग्राहक सेवा-18002572829. ई-मेल - customercare@buybakson.com

SUNNY
herbals



visit: www.buybakson.com

Hindi

पर्सनल केयर श्रृंखला

विश्वसनीय गुणवत्ता!

विषय सूची

उत्पाद का नाम	पृष्ठ संख्या	उत्पाद का नाम	पृष्ठ संख्या
एक्ने ऐड सोप	47	ग्लैमर क्रीम (पुरुषों के लिए)	21
ऑलमंड शैम्पू	05	ग्लैमर क्रीम (महिलाओं के लिए)	21
एलोवेरा कैलेन्डुला क्रीम	13	फुट क्रीम	23
एलोवेरा कैलेन्डुला बेर्दींग बार	45	फ्रूट क्रीम	15
एलोवेरा स्किन जेल	37	फ्रूट लोशन	31
एंटी एजिंग लोशन	35	हेयर कलर	11
एंटी-डैंड्रफ शैम्पू	03	हेयर पैक	09
ऐन्टि रिन्कल क्रीम	35	हेयर रिमूवल क्रिम	23
ऐन्टि रिन्कल गोल्ड फेशियल किट	57	हैंड वॉश	49
एंटी-लाइस शैम्पू	03	हिना पाउडर	11
एप्पल पैक	17	हिना शैम्पू	07
एप्रिकॉट स्क्रब	25	हनी व ऑलमंड लोशन	33
आर्निका हेयर कंडीशनर	09	जबोरंडी हेयर सिरम	01
आर्निका हेयर ऑयल	01	लिप बॉम	37
आर्निका शैम्पू	05	मॉ. लोशन (एलोवेरा व कैलेनडुला के साथ)	31
बैक्सोडेन्ट टूथपेस्ट जैल	59	मॉ. लोशन (एलोवेरा व रोज के साथ)	31
बैक्सोडेन्ट टूथपेस्ट ओपेक	59	मड पैक	27
बॉडी ऑयल	51	नीम तुलसी सोप	47
बोरो आर्निका क्रीम	19	पपाया पैक	27
बोरो कैलेन्डुला टैल्कम पाउडर	51	पेशन बॉडी स्प्रे	43
बी-शेप क्रीम	13	पील ऑफ मास्क	53
कोकोआ बटर क्रीम	15	सैंपर्सन गोल्ड फेशियल क्रीम	17
कोकोआ बटर लोशन	33	शेविंग क्रीम	53
क्रीम ब्लिच	39	शिकाकाई शैम्पू	07
डीप क्लीजिंग मिल्क	29	शॉवर व बाथ जैल	49
डर्म ऐड सोप	45	स्किन टोनर	29
फेस स्क्रब	25	स्टे फ्रेश डियोडोरेंट	43
फेस वॉश जैल (नीम और तुलसी)	41	सन केयर क्रीम	19
फेस वॉश जैल (टी ट्री ऑयल)	41	टरमरिक सोप	45
फेयर स्किन पर्ल फेशियल किट	55	अंडर आई क्रीम	39

हेयर केयर



आर्निका हेयर ऑयल (जबोरंडी के साथ)

बालों की सेहत तथा शक्ति लौटाए

आर्निका के सत्व के साथ एक पूर्णतया प्राकृतिक चिपचिपाहट-रहित केश तेल, जो सिर का रक्त-संचार सही करके बालों की स्वस्थ बढ़त में सहायक होता है और उन्हें पोषण देता है। सिर को स्वस्थ रखता है और बालों की जड़ों को मजबूत करता है। इसके नियमित प्रयोग से बाल स्वस्थ तथा चमकदार दिखते हैं।

प्रयोग हेतु निर्देश: 15-20 मिनट के लिए सिर की त्वचा पर हल्की मालिश करें। 1-2 घंटे बाद शैम्पू कर लें।

प्रस्तुति: 150 मि.ली., 250 मि.ली.

जबोरंडी हेयर सीरम (लैवेंडर, मेहंदी तथा जबोरंडी ऑयल के साथ)

बालों का झड़ना रोके

सुगंधित तेलों के गुणों के साथ जबोरंडी तथा तुलसी के सत्व से युक्त यह हेयर सीरम बालों को झड़ने से रोके, बालों की भरपूर बढ़त में सहायक और सिर की त्वचा में नई जान डाल दे।

प्रयोग: वांछित मात्रा हथेली पर फैला लें और धोकर सुखाये गए बालों पर लगायें। सूखने के लिए छोड़ दें और फिर बालों में कंधी कर लें। सिर की त्वचा पर रगड़ें नहीं।

प्रस्तुति: 100 मि.ली.

हेयर केयर >



एंटी-लाइस शैम्पू (नीम के साथ)

जुओं को सुरक्षित तरीके से हटाने के लिए

चिकित्सकीय जाँचा गया शैम्पू जो बच्चों के उपयोग के लिए बिल्कुल सुरक्षित है। यह जुओं के अंडों को कंधी से बाहर निकालना आसान बनाता है, जुओं के काटने से होने वाली खुजली से राहत देता है और यदि निर्देशानुसार प्रयोग किया जाए तो यह फिर से जुएँ नहीं पड़ने देता। कोई रासायनिक गंध नहीं – बालों को कोमल व चमकदार बनाए और मोहक खुशबू से महकाए। यह बालों से जुओं को हटाने को एक पूर्णतया पीड़ाहित अनुभव बनाता है।

प्रयोग हेतु निर्देश: गीले बालों व सिर की त्वचा पर हल्के-हल्के मालिश करें। झाग बनायें। पानी से अच्छी तरह से धो लें। सौम्य है इसलिए बार-बार प्रयोग किया जा सकता है।

प्रस्तुति: 150 मि.ली.

एंटी डैंड्रफ शैम्पू (एलोवेरा, थुजा, नीम और लेमन ग्रास ऑयल के साथ)

डैंड्रफ का सम्पूर्ण समाधान

बैकसन्स का एंटी डैंड्रफ शैम्पू नीम और एलोवेरा एक्सट्रैक्ट्स के गुणों से युक्त है। नीम और जिंक पायरीथियोन में एंटीबैक्टीरियल और एंटीफंगल गुण हैं, जो सिर की त्वचा पर बढ़ते खमीर पर असर करता है और उसे बनने तथा सिर की त्वचा पर संक्रमण होने से रोकता है। एलोवेरा में शीतलता और नमी प्रदान करने वाले गुण हैं जो डैंड्रफ के कारण सिर की त्वचा पर होने वाली खुजली दूर करने में मदद करते हैं।

प्रयोग हेतु निर्देश: गीले बालों और सिर की त्वचा पर सौम्यता से मसाज करें। पूरी तरह झाग बनाएं। अच्छी तरह धोएं। निरन्तर उपयोग के लिए पर्याप्त सौम्य है।

प्रस्तुति: 150 मि.ली.

हेयर केयर >



आर्निका शैम्पू (आर्निका, चाइना व कैथेरिस के साथ)

अतिरिक्त कंडिशनर्स के साथ

पोशक गुणों से भरपूर एक अनूठा फॉर्मूला, जो बालों की नमी तथा चमक लौटाने के साथ—साथ, बालों का झड़ना तथा रूसी सौम्य तथा स्वाभाविक रूप से कम करे। संतुलित pH वाला शैम्पू, जो बालों को कोमल, चमकदार तथा स्वस्थ बनाकर इनकी ताजगी बनाये रखे और इन्हें महकाए एक फ्रेश खुशबू से।

प्रयोग हेतु निर्देश: गीले बालों तथा सिर की त्वचा पर मालिश करें। झाग बनायें और पानी से अच्छी तरह धो लें।

प्रस्तुति: 8 मि.ली., 150 मि.ली., 250 मि.ली., 500 मि.ली., 1 ली.

आल्मंड शैम्पू (ऐलोवेरा के साथ)

उछाल—व—चमक

बादाम व ऐलोवेरा के सक्रिय तत्वों से भरपूर एक शानदार फॉर्मूला, जो बालों को पोषण देकर उन्हें लम्बा, घना व मजबूत बनाये और इस तरह इन्हें गिरने से रोके। सिर की त्वचा को स्वस्थ रखे, बालों की जड़ों की त्वचा को मुलायम बनाने में मदद करे और बालों को हमेशा बरकरार रहने वाली चमक दे।

प्रयोग हेतु निर्देश: गीले बालों व सिर की त्वचा पर हल्के—हल्के मालिश करें। झाग बनायें। पानी से अच्छी तरह धो लें। सौम्य है इसलिए बार—बार प्रयोग किया जा सकता है।

प्रस्तुति: 150 मि.ली., 250 मि.ली.

हेयर केयर >



हिना शैम्पू (ऐलोवेरा के साथ)

चमक – व – कोमलता

एक बिल्कुल उपयुक्त शैम्पू, जो सिर की त्वचा से तेलों के अत्यधिक स्राव को नियंत्रित करे, शानदार कंडिशनिंग करे, चमकहीन बालों को चमक प्रदान करे और इन्हें उलझने न दे। हिना और ऐलोवेरा के बेजोड़ गुण सिर की त्वचा को साफ़ तथा नम रखते हैं, जिससे रूसी नहीं होती। इसके नियमित इस्तेमाल से बालों में हमेशा बरकरार रहने वाली चमक व खूबसूरत उछाल आता है।

प्रयोग हेतु निर्देश: गीले बालों व सिर की त्वचा पर हल्के-हल्के मालिश करें। झाग बनायें। पानी से अच्छी तरह धो लें। सौम्य है इसलिए बार-बार प्रयोग किया जा सकता है।

प्रस्तुति: 150 मि.ली., 250 मि.ली.

शिकाकाई शैम्पू (ऐलोवेरा के साथ)

चमकदार –एवं– रेशमी

शिकाकाई के चमत्कारी गुणों को समेटे, कुदरत से प्रेरित एक संविन्यास, जो बालों को सौम्यता से साफ़ करे, कंडीशन करे और इन्हें काला व मजबूत बनाए। बालों की स्वस्थ बढ़त में सहायक और इन्हें असमय सफ़ेद होने से रोके। नियमित प्रयोग से पायें चमकदार, भारी और घने बाल।

प्रयोग हेतु निर्देश: गीले बालों व सिर की त्वचा पर हल्के-हल्के मालिश करें। झाग बनायें। पानी से अच्छी तरह धो लें। सौम्य है इसलिए बार-बार प्रयोग किया जा सकता है।

प्रस्तुति: 150 मि.ली., 250 मि.ली.

हेयर केयर >



आर्निका हेयर कंडिशनर (आर्निका, आँवला तथा हिना के साथ)

बालों को मजबूती और उछाल देने के लिए

मॉडिश्चराइजेशन तथा कंडिशनिंग प्रभाव के अतिरिक्त लाभों के साथ नया आर्निका हेयर कंडिशनर एक उन्नत फॉर्मूला है जो आपके बालों को रोजमर्रा के नुकसान से बचाता है। आर्निका के पौधे का सत्व बालों को मजबूती प्रदान करने में मदद करता है और इनकी बढ़त को उत्प्रेरित करता है। यह बालों को अत्यधिक ब्लो ड्राई, पर्न एवं वॉश से पहुँचने वाले नुकसान से सुरक्षित रखता है और आपके बालों को चमकदार, आसानी से संभालने लायक और उलझन-मुक्त बनाता है। बार-बार प्रयोग करने हेतु खासतौर से विकसित किया गया है।

प्रयोग हेतु निर्देश: शैम्पू धो लेने के बाद बालों पर कंडिशनर की हल्के-हल्के मसाज करें। 2-3 मिनट के लिए लगा हुआ छोड़ दें और फिर अच्छी तरह से धो लें।

प्रस्तुति: 150 मि.ली.,

हेयर पैक (ऐलोवेरा, आर्निका तथा जबोरंडी के साथ)

बालों के पोषण के लिए

आर्निका तथा जबोरंडी के साथ एक पुनःशक्ति प्रदान करने वाला हेयर पैक, जो बालों की बढ़त में सहायक है और इन्हें नई चमक प्रदान करता है। यह बालों को कंडीशन करता है और इनकी जड़ों को मजबूत करने के साथ-साथ इनमें उछाल लाता है।

प्रयोग हेतु निर्देश: प्रयोग हेतु तैयार इस पैक में कुछ बूँदें पानी की डालें और अलग-अलग भागों में विभाजित बालों के हिस्सों में बारी-बारी लगायें, 20 मिनट के लिए लगा रहने दें। फिर अपने हेयर टैक्चर के हिसाब से सनी हर्बल्स शैम्पू रेंज के किसी शैम्पू से धो लें।

प्रस्तुति: 100 ग्राम

हेयर केयर >



हिना पाउडर (आर्निका के साथ)

बालों के लिए कुदरती कलर तथा कंडिशनर

आर्निका वाला बैक्संस हिना पाउडर, हिना के साथ भृंगराज, आँवला, रीठा, शिकाकाई तथा कल्था का समृद्ध संयोजन है, जो सफ़ेद, रूखे तथा उलझे बालों को कलर तथा कंडीशन करता है। इन सामग्रियों की कुदरती खूबियाँ आपके बालों को लम्बे समय तक बरकरार रहने वाला काला रंग देती हैं और इन्हें रेशमी, चमकदार और भरपूर उछाल वाला बनाती हैं। शानदार आर्निका रूखे और बेजान बालों को मजबूती तथा चमक प्रदान करता है। रेशमी लहराते बालों के साथ अपनी खूबसूरती उजागर करने हेतु एक संपूर्ण उपहार।

प्रस्तुति: 100 ग्राम, 200 ग्राम

हेयर कलर (काला, गहरा भूरा, हल्का भूरा तथा बरगंडी)

कुदरती कंडिशनिंग तथा चमक के लिए

हिना वाली पाउडर हेयर ड्राई स्वाभाविक रूप से बालों को पोषण देने वाला हेयर कलर है जो बालों को मजबूती तथा कंडिशनिंग प्रदान कर उनके रेशों में गहरे जाकर उन्हें 100% काला रंग देती है। बालों को रेशमी तथा चमकदार बनाकर यह उन्हें लम्बे समय तक टिका रहने वाला शानदार रंग देती है।

प्रयोग हेतु निर्देश: बालों को धोकर सुखा लें। 1:3 के अनुपात में पाउडर और पानी लें और एक पेस्ट तैयार कर लें। ब्रश से बालों की जड़ों से लेकर सिरों तक लगायें। करीब 30 मिनट के लिए लगा रहने दें। गुनगुने पानी से धो लें और सिर के कोनों पर मसाज करें जिससे दाग-धब्बे लगे न रह जायें।

प्रस्तुति: 10-10 ग्राम के 2 सॅशे

स्किन केयर >



ऐलोवेरा कैलेन्ड्यूला क्रीम (ऐलोवेरा तथा कैलेन्ड्यूला के साथ)

ऑल पर्पज क्रीम

दो जड़ी-बूटियों का संयोजन, जो रंगत निखारे और आपकी त्वचा को स्वस्थ, पोषित और खूबसूरत बनाए रखे। इसमें ऐलोवेरा है जो त्वचा पर निशान पड़ने, धूप से त्वचा झुलसने तथा बुढ़ापा झलकने से बचाता है और कैलेन्ड्यूला, जो कि एक कुदरती एंटी-सेप्टिक है नाजुक त्वचा के लिए उपयुक्त है।

प्रयोग हेतु निर्देश: ऐलोवेरा कैलेन्ड्यूला क्रीम की त्वचा में समान रूप से मालिश करें। प्रतिदिन कम से कम दो बार प्रयोग करें।

प्रस्तुति: 30 ग्राम (द्यूब), 125 ग्राम, 250 ग्राम, 500 ग्राम

बी-शेप क्रीम (सबल सैरुलेटा, चिमाफिला अम्बेलाटा, साइपेरुस रोटंडस (नागरमोथा)

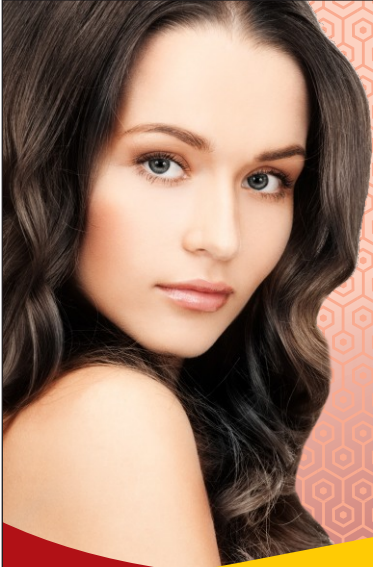
स्तनों को कसाव दे

गर्भावस्था, स्तनपान या ढलती उम्र के कारण ढीले पड़े स्तनों को कसाव देने वाली कुदरती जड़ी-बूटियों के गुणों वाला एक प्रभावी संविन्यास। यह एक प्राकृतिक, दुष्प्रभावों से मुक्त समाधान है, जो बिना किसी महँगी सर्जरी के फिर से स्तनों का आकार व कसाव लौटाने में मदद करता है।

प्रयोग हेतु निर्देश: बी-शेप को स्तनों के आस-पास की सतह की आवश्यकता के अनुसार ऊपर की ओर लगायें। लगभग 10 मिनट या क्रीम को त्वचा द्वारा सोख लिए जाने तक मालिश करें। बेहतर परिणाम पाने के लिए क्रीम को इससे अधिक अवधि के लिए नियमित प्रयोग करें। आसानी से सोख लिए जाने के लिए इसे नहाने के बाद प्रयोग करें।

प्रस्तुति: 100 ग्राम

स्किन केयर >



कोकोआ बटर क्रीम (ऐलोवेरा तथा कैलेन्ड्र्यूला के साथ)

ताज़गी भरी लुक के लिए

ऐलोवेरा तथा कैलेन्ड्र्यूला के सत्व वाला एक शानदार व उन्नत मॉइस्चराइज़र, जो खुश्क त्वचा को कोमल बनाए, पिग्मेंटेशन, झुर्रियाँ तथा महीन रेखायें घटाये। यह स्ट्रैच मार्क्स को घुला देती है जिससे त्वचा अधिक कसाव-युक्त और समान रंगत वाली नज़र आती है।

प्रयोग हेतु निर्देश: क्रीम की थोड़ी सी मात्रा त्वचा में सोख लिए जाने तक लगायें। दिन में दो बार या आवश्यकतानुसार प्रयोग करें।

प्रस्तुति: 125 ग्राम

फ्रूट क्रीम (सेब, आड़ू, अमरुद व संतरे के साथ)

शिशुओं जैसी कोमल त्वचा के लिए

त्वचा में नई जान डालने वाली क्रीम, जो झुर्रियाँ न पड़ने दे, त्वचा को नम रखे और इसे जवों निखार प्रदान करे। कई फलों के अर्क के साथ विटामिन-ई आपको देता है मुहासों से मुक्ति, शिशुओं सी कोमल त्वचा और अतिरिक्त UV संरक्षण।

प्रयोग हेतु निर्देश: फ्रूट क्रीम त्वचा में समान रूप से लगायें। रोज़ाना दो बार प्रयोग करें।

प्रस्तुति: 100 ग्राम

स्किन केयर >



सैफ्रॉन गोल्ड फेशियल क्रीम (ऐलोवेरा, केसर व स्वर्ण भरम के साथ)

बेदाग खूबसूरती, गोरी व जवाँ त्वचा

ऐलोवेरा, केसर तथा कई फलों के गुणों वाली एक अनूठी मसाज क्रीम। यह बुझी हुई रंगत को तुरंत ही निखार दे, काले घेरे कम करे, त्वचा की लोच बरकरार रखे और इसे लम्बे समय तक जवाँ बनाये रखे।

प्रयोग हेतु निर्देश: नियमित लगायें या फेशियल क्रीम की तरह प्रयोग करें।

प्रस्तुति: 100 ग्राम

एप्पल पैक (ऐलोवेरा तथा ग्रीन एप्पल के साथ)

स्वस्थ सौंदर्य के लिए

ऐलोवेरा, आल्मंड ऑयल तथा ग्रीन एप्पल से बना, त्वचा को पोषण देने वाला यह फेस पैक त्वचा की मृत कोशिकाओं को हटाता है, रंगत सुधारता है और त्वचा में नई जान डाल देता है, जिससे आपको मिलता है एक बेदाग, जवाँ और स्वस्थ निखार।

प्रयोग हेतु निर्देश: चेहरे को धो लें और तौलिये से थपथपाकर सुखा लें। आँखों के आस-पास का क्षेत्र छोड़ते हुए, खूब सारा एप्पल पैक लेकर चेहरे तथा गर्दन पर लगायें। 15 मिनट बाद ताज़े पानी से अच्छी तरह धो लें।

प्रस्तुति: 150 ग्राम

स्किन केयर >



सन केयर क्रीम (एस.पी.एफ. 30)

त्वचा को सूर्य से बचाये

सूर्य की हानिकारक UVA तथा UVB किरणों से उच्च स्तरीय संरक्षण। एक अति-विशुद्ध, हल्की तथा रेशमी क्रीम, जिसमें हल्दी, चंदन की लकड़ी, शहद, शीया बटर तथा व्हीट जर्म ऑयल का अमूल्य खज़ाना कैद है, जो आसानी से गहरे जाकर त्वचा की कोशिकाओं तक पहुँच जाती है और त्वचा को आवश्यक नमी, खुशकी तथा धूप में झुलसने से संरक्षण प्रदान करती है। चर्मरोग परीक्षित।

प्रयोग हेतु निर्देश: क्लींजिंग तथा टोनिंग के बाद अपनी अँगुलियों के सिरों का इस्तेमाल करते हुए चेहरे तथा गर्दन पर लगायें। क्रीम को ऊपर की ओर गोलाई में घुमाते हुए मालिश करें।

प्रस्तुति: 100 ग्राम

बोरो आर्निका क्रीम (एलोवेरा, कैलेन्ड्र्यूला तथा आर्निका के साथ)

एंटीसेप्टिक क्रीम

एलोवेरा, कैलेन्ड्र्यूला तथा आर्निका के सत्व से युक्त यह कुदरती एंटीसेप्टिक क्रीम त्वचा को नमी तथा ठंडक प्रदान कर इसे ताज़गी देती है। यह खुजली से जुड़ी हुई त्वचा की खुशकी को दूर करने के साथ-साथ जर्खो, फुंसियों, मामूली जली हुई त्वचा व चकत्तों को ठीक करती है और यह एक असरदार आफ्टर शेव क्रीम भी है।

प्रयोग हेतु निर्देश: प्रभावित क्षेत्र को अच्छी तरह से साफ़ करके इस पर क्रीम लगायें। त्वचा खुशक होने पर पूरे शरीर पर भी लगाई जा सकती है।

प्रस्तुति: 25 ग्राम

स्किन केयर >



ग्लैमर क्रीम (महिलाओं के लिए)

आपको दे नया निखार

इसमें हर्बल सामग्रियों, मिल्क प्रोटीन का अनुूठा मिश्रण है और यह विटामिनों से युक्त है, जो त्वचा को गहराई से नमी तथा संरक्षण प्रदान करने के लिए इसकी परतों से रिस कर भीतर जाती है और काले धब्बों का दिखना कम करती है। यह त्वचा की रंगत में गोरापन लाकर उसे एक स्वस्थ, चमकदार निखार प्रदान करती है।

प्रयोग हेतु निर्देश: सौम्य फेस वॉश से चेहरा तथा गर्दन धो लें। फेयरनेस क्रीम को हल्के हाथों से ऊपर की ओर गोलाई में पूरे चेहरे, गर्दन तथा बाहों में लगायें। सर्वोत्तम परिणाम पाने के लिए दिन में दो बार लगायें।

प्रस्तुति: 100 ग्राम

ग्लैमर क्रीम (पुरुषों के लिए)

आपको दे नया निखार

यह पुरुषों की त्वचा की सभी रंगतों के लिए उपयुक्त है। यह रंगत सुधारती है, काले धब्बे घटाती है, सनस्क्रीन का काम करती है और एक शानदार मॉइस्चराइज़र है। इसमें मौजूद कुदरती सामग्रियाँ त्वचा को गोरापन व चमक प्रदान करती हैं। कैमोमिला सीधे मेलानिन उत्पन्न करने वाली कोशिकाओं पर काम करता है, जिससे त्वचा की रंगत में गोरापन आता है। विच हेज़ल और ऐलोवेरा त्वचा को स्वस्थ, गोरा, चमकदार व मुहासों से मुक्त रखने में मदद करते हैं।

प्रयोग हेतु निर्देश: सौम्य फेस वॉश से चेहरा तथा गर्दन अच्छी तरह से धो लें। सर्वोत्तम परिणाम पाने के लिए यह क्रीम दिन में दो बार अपने चेहरे तथा गर्दन पर लगायें।

प्रस्तुति: 100 ग्राम

स्किन केयर



हेयर रिमूवल क्रीम (ऐलोवेरा तथा कैलेन्ड्र्यूला के साथ)

नरम व मुलायम त्वचा के लिए

अनचाहे बालों को सौम्यता से हटाने के लिए ऐलोवेरा तथा कैलेन्ड्र्यूला से युक्त एक पीड़ा-रहित असरदार सूत्र, जो आपको केवल कुछ ही मिनटों में देती है एक नम, शिशु के समान कोमल व खूबसूरत त्वचा।

प्रयोग हेतु निर्देश: 1. लेपनी के प्रयोग से क्रीम को बालों के ऊपर फैला कर इन्हें पूरी तरह से ढक लें। 2. क्रीम को 5 मिनट के लिए लगा रहने दें फिर एक छोटे से क्षेत्र से जांचने के लिए हल्के से लेपनी से क्रीम हटायें। यदि बाल आसानी से निकल आयें, तो लेपनी की मदद से बाकी बाल भी हटा लें। यदि बाल ज़िददी हों तो क्रीम को कुछ मिनट और लगा रहने दें, लेकिन 10 मिनट से अधिक न लगायें, क्योंकि इससे जलन हो सकती है। 3. त्वचा को पानी से अच्छी तरह धो लें। एस्ट्रिजेंट या ऐलोवेरा जेल का प्रयोग करें।

प्रस्तुति: 60 ग्राम, 100 ग्राम

फुट क्रीम (ऐलोवेरा, विच हेज़ल तथा सरसापरीला (चिरायता) के साथ)

नमी-युक्त कोमल एड़ियाँ

खुरदरी खुश्क त्वचा की परत हटाकर इसे नमी प्रदान करता है। ऐलोवेरा, विच हेज़ल तथा सरसापरीला के अर्क के साथ त्वचा में गहराई तक जाने वाली यह फुट क्रीम बहुत जल्दी त्वचा में सोख ली जाती है। त्वचा में नई जान डालकर इसे पुष्ट करती है। पैरों, कोहनियों और त्वचा के अन्य खुश्क क्षेत्रों को कोमल तथा मुलायम बनाती है।

प्रयोग हेतु निर्देश: क्रीम को त्वचा पर फैला लें और त्वचा द्वारा सोख लिए जाने तक हल्के-हल्के मालिश करें। रोज़ाना या आवश्यकतानुसार लगायें, बेहतर होगा यदि नहाने के बाद लगायें।

प्रस्तुति: 100 ग्राम

स्किन केयर >



फेस स्क्रब (ऐलोवेरा, खीरा व पपीता के साथ)

छोटा फेशियल

एक छोटा फेशियल, जो मृत कोशिकाओं को निकाले और त्वचा की रंगत सुधारने के साथ-साथ कोशिकाओं का बनना बढ़ाये। त्वचा के छिद्रों को गहराई तक जाकर साफ़ करे और त्वचा को चमकदार और तरोताज़ा अहसास प्रदान करे।

प्रयोग हेतु निर्देश: चेहरा धोने के बाद नम त्वचा पर लगायें। आँखों और मुँह को बचाते हुए, माथे तथा नाक पर अलग से ध्यान देते हुए, अँगुलियों के सिरों से गोलाई में मालिश करें। चेहरा धो लें और तौलिये से थपथपाकर सुखायें। सप्ताह में कम से कम एक बार प्रयोग करें।

प्रस्तुति: 100 ग्राम (ट्यूब), 125 ग्राम

एप्रिकाट स्क्रब (ऐलोवेरा, नीम तथा खीरे के साथ)

नमी-युक्त कोमल एड्रियाँ

मृत कोशिकाओं को निकालने के शानदार गुणों के साथ यह फॉर्मूला रोम छिद्रों को खोलकर उन्हें गहराई से साफ़ करता है और अशुद्धियाँ दूर करता है। खुबानी से युक्त, यह स्क्रब पुरानी मृत त्वचा से छुटकारा दिलाने में मदद करता है और त्वचा को नमी प्रदान करता है, जिससे त्वचा तरोताज़ा व चमकदार नज़र आती है।

प्रयोग हेतु निर्देश: चेहरा गीला कर लें। स्क्रब लगायें और अँगुलियों के सिरों से गोलाई में घुमाते हुए 2 मिनट तक हल्की मालिश करें। आँखों से बचायें। पानी से धो लें और तौलिये से थपथपाकर सुखायें।

प्रस्तुति: 100 ग्राम

स्किन केयर >

मड पैक (ऐलोवेरा, नीम, तुलसी व नींबू के साथ)

चमकदार त्वचा के लिए

ऐलोवेरा वाला बैक्सस मड पैक कुदरती सामग्रियों के साथ मॉइस्चर तथा नमी प्रदान करने वाली बेस का एक विशेष मिश्रण है, जो त्वचा के लिए ऑक्सीजन की उपलब्धता बढ़ाता है और त्वचा पर बुढ़ापा दर्शाने वाली महीन रेखाओं को कम करता है, जिससे त्वचा मुलायम व चमकदार बनी रहती है।

प्रयोग हेतु निर्देश: आँखों तथा मुँह को बचाते हुए, चेहरे तथा गर्दन पर, धोने के बाद समान रूप से लगायें। 10–15 मिनट बाद सूखने पर गीले स्पॉन्ज से हटा दें और ठंडे पानी से धो लें। सप्ताह में कम से कम एक बार प्रयोग करें।

प्रस्तुति: 150 ग्राम

पपाया पैक (ऐलोवेरा, पपीता तथा जोजोबा ऑयल के साथ)

साफ व जवाँ त्वचा के लिए

पपीता त्वचा को कसाव देने व इस पर बुढ़ापा न झलकने देने में बेहद कारगर है। ऐलोवेरा तथा जोजोबा के अतिरिक्त लाभों के साथ यह पपाया पैक त्वचा को पोषण प्रदान कर इसे साफ करता है, छिद्रों को कसाव देता है और दाग-धब्बे और पिग्मेंटेशन के चिन्ह हटाकर रंगत सुधारता है।

प्रयोग हेतु निर्देश: चेहरे को धो लें और तौलिये से थपथपाकर सुखा लें। आँखों के आस-पास का क्षेत्र छोड़ते हुए, खूब सारा पपाया पैक लेकर चेहरे तथा गर्दन पर लगायें। 15 मिनट बाद ताज़े पानी से अच्छी तरह धो लें।

प्रस्तुति: 150 ग्राम



स्किन केयर >

स्किन टोनर (ऐलोवेरा, नीम तथा तुलसी के साथ)

तरोताज़ा दिखने के लिए

चेहरे की त्वचा से मृत कोशिकायें, अतिरिक्त तेल, गंदगी व मेक-अप हटाता है और त्वचा का pH संतुलन ठीक करता है। टी ट्री ऑयल, ऐलोवेरा, गुलाब, तुलसी तथा नीम के सत्व से भरपूर यह टोनर त्वचा की कंडीशनिंग तथा मॉइस्चराइजिंग करता है और इसे एक तरो-ताज़ा लुक प्रदान करता है।

प्रयोग हेतु निर्देश: सनी हर्बल्स स्किन टोनर की थोड़ी सी मात्रा एक कॉटन बॉल या पैड पर लगायें। छोटे-छोटे गोलों में घुमाते हुए इसे चेहरे, ठोड़ी, नाक, गाल तथा हेयरलाइन पर, आँखों तथा मुँह को बचाते हुए लगायें। टोनर को चेहरे पर सूखने देने के लिए एक मिनट रुकें, इसके बाद सनी हर्बल्स मॉइस्चराइजिंग लोशन या स्किन सीरम लगायें।

प्रस्तुति: 100 मि.ली.

डीप क्लीजिंग मिल्क (ऐलोवेरा के साथ)

साफ़ व कोमल त्वचा

गंदगी, मैल व मेक-अप हटाने के लिए सौम्यता से त्वचा में गहरे जाता है, संवेदनशील त्वचा को राहत देता है, मुहासों को नियंत्रित करता है, रक्त-संचार व नई कोशिकाओं की उत्पत्ति को उत्प्रेरित करता है और आपको देता है एक शानदार, आकर्षक छवि।

प्रयोग हेतु निर्देश: क्लीजिंग मिल्क चेहरे तथा गर्दन पर, ऊपर को, बाहर की ओर घुमाते हुए, समान रूप से लगायें। 1 से 2 मिनट त्वचा पर लगा रहने दें। गीले कॉटन पैड से हटा लें। चेहरे को पानी से धो लें और तौलिये से थपथपाकर सुखा लें।

प्रस्तुति: 100 मि.ली.



स्किन केयर >



माँइस्चराइजिंग लोशन (ऐलोवेरा व गुलाब के साथ)

तैलीय त्वचा के लिए

गुलाब तथा ऐलोवेरा के सत्व से युक्त, त्वचा में गहाराई तक जाकर पोषण देने वाला माँइस्चराइजिंग लोशन अच्छी तथा एक समान रंगत वाली त्वचा के साथ, लचीली तथा जवाँ छवि भी प्रदान करता है। इसके एस्ट्रिन्जेंट तथा एंटीसेप्टिक गुण त्वचा से अतिरिक्त तेल सोख कर मुहासों की रोकथाम करते हैं।

माँइस्चराइजिंग लोशन (ऐलोवेरा तथा कैलेन्ड्यूला के साथ)

सामान्य त्वचा के लिए

त्वचा की देखभाल के लिए यह संविन्यास ऐलोवेरा, कैलेन्ड्यूला तथा सेन्टेला एशियाटिका के सत्व से युक्त है। ऐलोवेरा त्वचा को मखमली और उज्ज्वल, मुलायम बनाता है। इसके एंटी-एजींग गुण त्वचा की पिग्मेंटेशन, झुर्रियों तथा बुढ़ापे के अन्य लक्षणों का मुकाबला करते हैं; इसके उपचारात्मक गुण त्वचा को ठंडक पहुँचाते हैं और एंटी-टैनिंग गतिविधि त्वचा के धूप में झुलसने से सुरक्षा प्रदान करती है।

फ्रूट लोशन (सेब, आड़ू, अमरुद व संतरे के साथ)

शिशुओं जैसी कोमल त्वचा के लिए

फलों के गुणों से भरपूर यह लोशन त्वचा में नई जान डाल देता है और इसे निखरी हुई रंगत के साथ जवाँ निखार प्रदान करता है। सेब मुहासों का मुकाबला करता है, आड़ू त्वचा के ऊतकों की पुनः उत्पत्ति में सहायक होता है और त्वचा को नट संरक्षण प्रदान करने के अलावा झुर्रियों को नियंत्रित करता है, अमरुद अपने एंटीऑक्सीडेंट गुणों के कारण त्वचा की रंगत सुधारता है और त्वचा को एक समान बनाता है और संतरा काले धब्बे व झाइयाँ हटाता है।

प्रयोग हेतु निर्देश (सभी लोशन के लिए): लोशन को नहाने के बाद हल्के हाथ से त्वचा पर लगायें या आवश्यकतानुसार दिन में 2-3 बार प्रयोग करें।

प्रस्तुति: 100 मि.ली. (प्रत्येक)

स्किन केयर >



हनी एंड आल्मंड लोशन (शहद व बादाम के साथ)

पोषण की चमक

सनी हर्बल्स हनी एंड आल्मंड लोशन में वह खास कुदरती तत्व हैं, जिन्हें हमारी त्वचा बेहद पसंद करती है और इसलिए यह त्वचा को अत्यंत कोमल, मुलायम व पोषित बनाता है। आल्मंड ऑयल (बादाम का तेल) त्वचा को मुलायम, अधिक जर्वाँ और चमकदार बनाता है। शहद त्वचा को नमी में सराबोर कर देता है और त्वचा अधिक कसाव-युक्त और जर्वाँ नज़र आती है।

प्रयोग हेतु निर्देश: चेहरे और शरीर पर सूक्ष्मता से लगाए।

प्रस्तुति: 35 मि.ली., 100 मि.ली.

कोकोआ बटर लोशन (ऐलोवेरा तथा कैलेन्ड्र्यूला के साथ)

त्वचा को नमी प्रदान करे

कोकोआ बटर लोशन एक शानदार स्किन मॉइस्चराइज़र है और यह त्वचा को अंदर तथा बाहर, दोनों तरफ से पोषण प्रदान करता है। विटामिन ई, ए तथा बी से भरपूर आल्मंड ऑयल नमी को त्वचा में कैद करके रखता है और इसकी सोखने की क्षमता भी बढ़ाता है, इस प्रकार सुनिश्चित करता है कि रोमछिद्र बंद न हों। इसका नियमित प्रयोग त्वचा में नई जान डाल देता है और आँखों के नीचे के काले घेरे भी हल्के कर देता है। ऐलोवेरा तथा कैलेन्ड्र्यूला के अर्क के अतिरिक्त लाभ के साथ व्हीटजर्म ऑयल त्वचा को एक आकर्षक छवि प्रदान करने के लिए इसे दुरुस्त करता है।

प्रयोग हेतु निर्देश: मॉइस्चराइज़िंग लोशन को नहाने के बाद हल्के हाथ से त्वचा पर लगायें या आवश्यकतानुसार दिन में 2-3 बार प्रयोग करें।

प्रस्तुति: 100 मि.ली.

स्किन केयर >



एंटी एजिंग लोशन (अनार, ऐलोवेरा, कैलेन्ड्र्यूला तथा पपीते के साथ)

नमी तथा पोषण प्रदान करने वाला

प्रचुर मॉइस्चर वाला यह सौम्य लोशन आपकी त्वचा की नमी लौटा कर और त्वचा पर बुढ़ापा झलकने के चिन्हों को कम करके, ढक कर या रोक कर जवाँ नज़र आने में आपकी मदद करता है। विटामिनों, सुगंधित तेलों तथा जड़ी-बूटियों के सत्वों का यह उपयुक्त मिश्रण, त्वचा के लचीलेपन तथा रंगत को बरकरार रखता है, झुर्रियों का दिखना तथा इनकी संख्या कम करता है और त्वचा को कसाव-युक्त, मुलायम तथा जवाँ बनाये रखने के लिए झुर्रियों से मुक्त रखने के लिए त्वचा में गहरे जाकर नमी प्रदान करता है।

प्रयोग हेतु निर्देश: साफ की हुई त्वचा पर, दिन में दो बार गोलाई में सौम्यता से मालिश करें। आँखों से बचायें।

प्रस्तुति: 80 मि.ली.

एंटी रिंकल क्रीम (ऐलोवेरा, खीरा व पपीते के साथ)

जवाँ नज़र आने के लिए

विटामिनों तथा सुगंधित तेलों और जड़ी-बूटियों के सत्वों का एक उपयुक्त मिश्रण, जो त्वचा के विकार होने से रोके, त्वचा की लोच बनाये रखे और इसे गहराई से नमी प्रदान करे, जिससे त्वचा कसाव-युक्त, मुलायम व झुर्रियों से मुक्त, जवाँ-जवाँ बनी रहे।

प्रयोग हेतु निर्देश: दिन में दो बार साफ की हुई त्वचा पर हल्के हाथों से गोलाई में मालिश करें। आँखों से बचाकर रखें।

प्रस्तुति: 50 ग्राम, 125 ग्राम

स्किन केयर >

एलोवेरा स्किन जेल (एलोवेरा के साथ)

स्वस्थ त्वचा के लिए

एलोवेरा, "अमरत्व का पौधा" के गुणों से युक्त यह अनेक लाभ प्रदान करता है। यह निखरी, दमकती त्वचा देता है और शुष्क, पपड़ीदार या धब्बेदार त्वचा समस्याओं का सामना करता है। यह सनबर्न और मृत त्वचा से भी राहत प्रदान करता है।

प्रयोग हेतु निर्देश: एलोवेरा स्किन जेल एक प्राकृतिक एस्ट्रिजेंट है जो साफ, धुली त्वचा पर लगाने के लिए एकदम उपयुक्त है जिससे त्वचा में कसावट आती है और कोशिकाओं का नवनिर्माण होता है।

प्रस्तुति: 100 ग्राम

लिप बाम (आल्मंड ऑयल, ऐलोवेरा तथा कैलेन्ड्र्यूला के साथ)

नरम तथा मुलायम होंठ

सनी हर्बल्स का नया तथा बेहतर लिप बाम, होंठों को नमी प्रदान कर इन्हें मुलायम व सुरक्षित बनाये रखता है। आल्मंड ऑयल के गुणों से भरपूर यह होंठों को गहराई से नमी प्रदान करता है। ऐलोवेरा, कैलेन्ड्र्यूला तथा शीया बटर जैसे हर्बल तत्व होंठों को सूखने व फटने से बचाते हैं और इन्हें नम, कोमल व मुलायम बनाये रखते हैं।

प्रयोग हेतु निर्देश: दिन में 2-3 बार अपने होंठों पर लगायें, ज़रूरत के अनुसार, सीधे ट्यूब से या फिर अँगुली से लगायें।

प्रस्तुति: 10 ग्राम



स्किन केयर >



क्रीम ब्लीच (ऐलोवेरा, नींबू व खीरे के साथ)

शानदार निखार के लिए

ऐलोवेरा, नींबू तथा खीरे के गुणों से भरपूर बेजोड़ संविन्यास, नमी प्रदान करने वाले तथा रंगत सुधारने वाले कुदरती तत्वों से तैयार की गई यह ब्लीच त्वचा को गोरा व उज्ज्वल बनाती है और त्वचा को देती है एक नया निखार। यह हर प्रकार की त्वचा को सौम्यता से पोषण प्रदान करती है और धूप से झुलसी त्वचा को भी ठीक करती है।

प्रयोग हेतु निर्देश: चेहरे को धोकर सुखा लें। लेपनी से 1:4 के अनुपात में क्रीम में एक्टिवेटर मिलायें, 2 मिनट के लिए। लेपनी की मदद से चेहरे तथा गर्दन पर इस मिश्रण को लगा लें, आँखों के नज़दीक की जगह तथा भौंहें बचाते हुए। 15 मिनट के बाद धो लें।

प्रस्तुति: 30 ग्राम (क्रीम ब्लीच) + 8 ग्राम (पाउडर एक्टिवेटर)

अंडर आई क्रीम (ऐलोवेरा, आर्निका व खीरे के साथ)

काले घेरे कम करे

सुगंधित तेलों, ऐलोवेरा, आर्निका तथा खीरे के सत्व से भरपूर यह क्रीम आँखों के आस-पास की त्वचा को नई शक्ति प्रदान करती है, जिससे त्वचा उज्ज्वल व मुलायम नज़र आती है। यह आँखों के आस-पास की सूजन घटाती है और काले घेरे तथा महीन रेखायें बहुत कम कर देती है।

प्रयोग हेतु निर्देश: क्रीम की बहुत छोटी सी, मटर के दाने बराबर मात्रा लें और गोलाई में आँखों के आस-पास की त्वचा पर लगायें। लगभग 5 मिनट तक मालिश करें और कुछ समय तक लगा रहने दें। रोज़ाना दो बार लगायें।

प्रस्तुति: 50 ग्राम

स्किन केयर >



फेस वाश जेल (ऐलोवेरा, कैलेन्ड्र्यूला, नीम तथा तुलसी के साथ)

कुदरती क्लींजर

सनी हर्बल्स फेस वाश जेल त्वचा की अशुद्धियों को साफ करके इसका प्राकृतिक संतुलन लौटाने और मुहासों की रोकथाम करने हेतु एक एस.एल. एस. एंड पैराबेन्स फ्री संविन्यास है। यह नीम, तुलसी, ऐलोवेरा तथा कैलेन्ड्र्यूला के सत्व से भरपूर है, जो त्वचा को ठंडक तथा सुरक्षा प्रदान करते हैं, अतिरिक्त तेल हटाते हैं और आवश्यक नमी प्रदान करते हैं। आपकी त्वचा एक स्वस्थ निखार के साथ तरोताज़ा और मुलायम नज़र आती है।

प्रयोग हेतु निर्देश: चेहरे तथा गले को नम कर लें, फेस वाश जेल की थोड़ी-सी मात्रा गोल घुमाते हुए लगायें और हल्के-हल्के झाग बना लें। पानी से धो लें और तौलिये से थपथपा कर सुखा लें। रोज़ाना दो बार प्रयोग करें।

प्रस्तुति: 110 ग्राम

फेस वाश जेल (ऐलोवेरा, कैलेन्ड्र्यूला तथा टी ट्री ऑयल के साथ)

कुदरती क्लींजर

सनी हर्बल्स फेस वाश जेल हर्बल तत्वों से युक्त है, खासतौर से टी ट्री ऑयल। इसमें कुदरती एंटीबैक्टीरियल तथा एंटीमाइक्रोबियल गुण हैं, जो त्वगवसीय ग्रंथि को खोलकर, रोमकूपों को संक्रमण-मुक्त करते हैं, मुहासों को सुखा देते हैं तथा अन्य दाग-धब्बों को दूर करते हैं। इसके अलावा, ऐलोवेरा तथा कैलेन्ड्र्यूला के अनूठे असर से त्वचा की क्षतिग्रस्त कोशिकाएं हट जाती हैं और त्वचा को मिलता है एक कोमल, ताज़गी भरा अहसास।

प्रयोग हेतु निर्देश: चेहरे तथा गले को नम कर लें, फेस वाश जेल की थोड़ी-सी मात्रा गोल घुमाते हुए लगायें और हल्के-हल्के झाग बना लें। पानी से धो लें और तौलिये से थपथपा कर सुखा लें। रोज़ाना दो बार प्रयोग करें।

प्रस्तुति: 110 ग्राम

स्किन केयर >



पेशन बॉडी स्प्रे डियोडरेंट (ऐलोवेरा, कैलेन्ड्र्यूला तथा जबोरंडी के साथ)

खुशबूदार ताज़गीभरा अहसास

पेशन बॉडी स्प्रे बगलों के पसीने पर असर करता है जहां कीटाणु पनपते हैं और दुर्गंध बनने से रोकते हुए आपको दिन भर तरोताज़ा बनाए रखता है। ऐलोवेरा, कैलेन्ड्र्यूला और जबोरंडी के गुणों से युक्त यह दुर्गंध का सामना करने और शरीर के भागों को स्वच्छ तथा बेहतरीन सुगंधित बनाए रखने के लिए सर्वोत्तम प्राकृतिक समाधान है। प्राकृतिक संघटकों के एंटीऑक्सीडेंट और एंटीबैक्टीरियल गुण इसे भरोसेमंद सुगंधित डियो बॉडी स्प्रे बनाते हैं।

प्रयोग हेतु निर्देश: उपयोग से पहले भलीभांति हिलाएं। त्वचा से 4 से 6 इंच दूर रखकर बगलों में स्प्रे करें। केवल पसीने पर सख्त, लेकिन त्वचा पर नर्म।

प्रस्तुति: 180 मि.ली.

स्टे फ्रेश डियोडरेंट (ऐलोवेरा, कैलेन्ड्र्यूला तथा जबोरंडी के साथ)

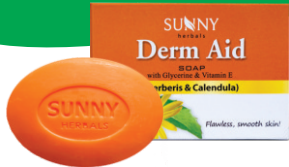
स्वेद—रोधी (पसीना रोकने वाला)

चिपचिपाहट—रहित, दाग—रहित एलर्जी न करने वाले तत्वों से बना एक सुरक्षित डियोडरेंट, जो कि कोई सफेद अवशेष नहीं छोड़ता और पुरुषों तथा महिलाओं, दोनों द्वारा प्रयोग किया जा सकता है। इसमें जबोरंडी, ऐलोवेरा तथा कैलेन्ड्र्यूला है, जो ठंडक प्रदान करने वाली मनमोहक खुशबू के साथ पसीने पर लम्बे समय तक नियंत्रण रखता है और शरीर को पूरे दिन तरोताज़ा रखता है। उन लोगों के लिए उपयुक्त है जिनकी त्वचा संवेदनशील है या जिन्हें कई चीजों से एलर्जी है।

प्रयोग हेतु निर्देश: बगलों के नीचे के साफ करके सुखाये हुए हिस्से पर प्रयोग करें। फटी हुई त्वचा पर प्रयोग न करें। लालिमा या खुजली हो तो प्रयोग करना रोक दें।

प्रस्तुति: 75 मि.ली.

स्किन केयर >



ऐलोवेरा कैलेन्ड्र्यूला बेदिंग बार

कुदरती निखार के लिए

यह आपकी त्वचा को पूरे दिन नरम तथा मुलायम रखता है और संक्रमणों तथा धूप से त्वचा झुलसने से भी बचाता है। ऐलोवेरा, कैलेन्ड्र्यूला तथा विटामिन ई के सत्व के साथ यह त्वचा को ठंडक, ताज़गी, नमी तथा पोषण प्रदान करता है।

प्रस्तुति: 75 ग्राम

डर्म एड सोप (बरबैरिस तथा कैलेन्ड्र्यूला के साथ)

बेदाग, मुलायम त्वचा

बरबैरिस एक्विफोलियम, थूजा (मोरपंखी), ऐलोवेरा तथा कैलेन्ड्र्यूला के त्वचा को राहत पहुँचाने वाले गुण त्वचा को साफ भी करते हैं और ठंडक भी पहुँचाते हैं, जिससे त्वचा चकत्तों, मुहासों या संक्रमणों से मुक्त रहती है। थूजा तथा बरबैरिस के सत्व त्वचा की रंगत निखारने तथा काले धब्बों को हटाने में भी सहायक होते हैं। खुश्क तथा फटी हुई त्वचा को ठीक करने और इसे निखार कर नरम तथा कोमल बनाने के लिए एक शानदार संयोजन है।

प्रस्तुति: 75 ग्राम

डरमरिक सोप (हल्दी व ऐलोवेरा के साथ)

त्वचा की संपूर्ण देखभाल

अपने एंटी-ऑक्सीडेंट तथा एंटी-सेप्टिक गुणों के साथ हल्दी त्वचा को पोषण तथा सुरक्षा प्रदान करती है, त्वचा को सेहत तथा निखार प्रदान कर रंगत सुधारती है। अपने अतिरिक्त लाभों के साथ ऐलोवेरा तथा ग्लिसरीन त्वचा को नरम तथा मुलायम बनाते हैं।

प्रस्तुति: 75 ग्राम

स्किन केयर >



नीम तुलसी सोप (नीम, तुलसी, कैलेन्ड्र्यूला तथा ऐलोवेरा के साथ)

स्वस्थ त्वचा के लिए

नीम और तुलसी के सदियों पुराने गुणकारी प्रभावों और ऐलोवेरा एवं कैलेन्ड्र्यूला की प्रचुरता का शानदार मिश्रण यह साबुन त्वचा से चकत्ते दूर करता है और इसे कोमल व नम बनाता है। त्वचा को स्वस्थ व संक्रमण मुक्त रखकर यह अनूठा संयोजन त्वचा की प्राकृतिक सुंदरता उभारने में चमत्कारी भूमिका निभाता है। यह हर प्रकार की त्वचा के लिए उपयुक्त है।

प्रस्तुति: 75 ग्राम

एक्ने एड सोप

(एचिनेशिया, टी ट्री ऑयल, विच हेज़ल, बरबैरिस एक्विफोलियम तथा ऐलोवेरा के साथ)

मुहासों से मुक्त त्वचा के लिए

टी ट्री ऑयल, एचिनेशिया तथा ऐलोवेरा के अमूल्य गुणों से भरपूर यह अनूठा नहाने का साबुन त्वचा को संक्रमणों के विरुद्ध सुरक्षा प्रदान करता है और मुहासों को रोकने के साथ-साथ त्वचा की जलन को भी समाप्त करता है। त्वचा से अतिरिक्त वसा तथा तेल हटाता है और त्वचा में नई जान डालने के लिए इसे गहराई से नमी प्रदान करता है। इस नमी को त्वचा में बरकरार रखकर यह त्वचा को हमेशा से अधिक कोमल, रेशमी, स्वस्थ तथा मुलायम बनाता है।

प्रस्तुति: 75 ग्राम

स्किन केयर >



शॉवर एंड बाथ जेल (ऐलोवेरा तथा कैलेन्ड्र्यूला के साथ)

ठंडक व तज़गी भरा

ऐलोवेरा तथा कैलेन्ड्र्यूला के सत्व के साथ, नहाते समय शरीर की सफाई के लिए प्रयोग किया जाने वाला एस.एल.एस. एंड पैराबेन्स फ्री शानदार, उन्नत लीक्विड सोप एवं क्लींजर। ऐलोवेरा के नमी प्रदान करने वाले गुण त्वचा को कोमल व नरम रखते हैं। कैलेन्ड्र्यूला के स्वास्थ्यवर्द्धक गुण त्वचा को जवाँ निखार देते हैं। इस शॉवर जेल से नियमित स्नान आपकी त्वचा को साफ, कोमल, निखरी-निखरी व तरोताज़ा बना देता है।

प्रयोग हेतु निर्देश: त्वचा को गीला करें; शॉवर जेल की उपयुक्त मात्रा अपनी हथेली या लूफा पर डालें और झाग बनायें। पानी से अच्छी तरह धो लें।

प्रस्तुति: 270 मि.ली.

हैंड वाश (ऐलोवेरा, कैलेन्ड्र्यूला तथा एचिनीशिया के साथ)

स्वच्छता के लिए

दैनिक प्रयोग के लिए सुविधाजनक तथा असरदार हैंड सैनिटाइज़र (हाथों को स्वच्छ करने वाला)। ऐलोवेरा, कैलेन्ड्र्यूला तथा एचिनीशिया से युक्त यह हैंड वाश, त्वचा को खुशक बनाए बिना, हाथों के बैक्टीरिया को नियंत्रित करने में मदद करता है, जो रोगों का कारण बन सकते हैं।

प्रयोग हेतु निर्देश: अपनी हथेली पर लगायें, फँलायें और हाथों के पीछे तथा अंगुलियों के सिरों तक गीला कर लें। आँखों से बचाकर रखें। यदि आँख के संपर्क में आ जाए तो आँखों को पानी से अच्छी तरह धो लें।

प्रस्तुति: 50 मि.ली., 100 मि.ली., 500 मि.ली.

स्किन केयर >



बोरो कैलेन्ड्यूला टैल्कम पाउडर

लम्बे समय तक ताज़गी बनाए रखने के लिए

लम्बे समय तक ताज़गी बनाए रखने के लिए एक शानदार महक के साथ टैल्कम, जो शरीर को पूरे दिन ठंडक प्रदान करता है। यह पसीना ज़्यादा आने से होने वाली खुजली तथा घमौरियों की रोकथाम करता है व इनसे राहत प्रदान करता है। नीम तथा कैलेन्ड्यूला, जिसका त्वचा पर एंटी-बैक्टीरियल, एंटी-फंगल, एंटी-इन्फ्लेमेटरी तथा एंटी-सेप्टिक प्रभाव होता है, के अतिरिक्त लाभ शरीर की दुर्गंध रोकते हैं और त्वचा को स्वस्थ रखते हैं। यह शिशुओं के लिए सुरक्षित है। रोजाना आवश्यकतानुसार प्रयोग करें।

प्रस्तुति: 100 ग्राम

बाँडी ऑयल (ऐलोवेरा, आर्निका तथा हाइपेरिकम के साथ)

त्वचा को पोषण दे

तिल, जैतून, बादाम, मेहंदी तथा लैवेंडर के गुणों से भरपूर त्वचा को ठंडक पहुँचाने वाला मालिश का तेल, निश्चित ही अपने पोषक, शांति तथा गरमाहट प्रदान करने वाले लाभों से आपको लुभा लेगा। यह खून का दौरा बढ़ाता है, जहाँ आवश्यकता हो राहत व उपचार प्रदान करता है और त्वचा को कोमल, मुलायम तथा निखार-युक्त बनाता है।

प्रयोग हेतु निर्देश: अपनी हथेली पर तेल फैला लें और गोलाई में घुमाते हुए हल्के हाथों से पूरे शरीर पर लगाये। सर्वोत्तम लाभ पाने के लिए नहाने से पहले या बाद में प्रयोग करें।

प्रस्तुति: 100 मि.ली., 250 मि.ली.

स्किन केयर >



पील ऑफ मास्क (ऐलोवेरा, कैलेन्ड्र्यूला तथा बरबैरिस के साथ)

नमी तथा पुनःशक्ति प्रदान करने के लिए

यौवन प्रदान करने वाला पील-ऑफ मास्क, जो सौम्यता से गहरे जमी हुई अशुद्धियों तथा गंदगी को भी खींच निकाले। इसका ऐलोवेरा तत्व त्वचा को नमी प्रदान करने के साथ-साथ टंडक भी दें और रेशमी, मुलायम त्वचा सुनिश्चित करे। कैलेन्ड्र्यूला तथा बरबैरिस त्वचा को पोषण दें और इसे एंटी-इन्फ्लेमेटरी उपचार प्रदान कर समान रंगत वाली, खूबसूरत, जर्वा व निखरी-निखरी बनाए, हर उपयोग के बाद।

प्रयोग हेतु निर्देश: 1. चेहरे को अच्छी तरह से धोकर सुखा लें। 2. मास्क की पर्याप्त मात्रा लें, और एक मोटी परत बनाते हुए, आँखें, होंठ तथा हेयरलाइन को छोड़कर, पूरे चेहरे पर लगायें। 3. कम से कम 15-20 मिनट तक सूखने दें। हल्के से ऊपर की ओर खींचते हुए मास्क निकाल लें। आवश्यक हो तो धो लें।

प्रस्तुति: 100 ग्राम

शेविंग क्रीम (ऐलोवेरा, कैलेन्ड्र्यूला, नींबू व नीम के साथ)

नज़दीकी से मुलायम शेव के लिए

नज़दीकी से मुलायम शेव के लिए भरपूर झाग वाला सूत्र। ऐलोवेरा के नमी प्रदान करने वाले गुण त्वचा को नरम तथा मुलायम रखते हैं। कैलेन्ड्र्यूला के प्राकृतिक स्वास्थ्यवर्द्धक गुण त्वचा को जर्वा निखार प्रदान करते हैं। नीम शुष्क त्वचा से राहत प्रदान करता है और त्वचा की लालिमा तथा जलन को दूर करता है। नींबू एस्ट्रिंजेंट का काम करता है और त्वचा की रंगत सुधारता है। चर्मरोग परीक्षित। हर प्रकार की त्वचा के लिए सुरक्षित।

प्रस्तुति: 75 ग्राम

फेशियल किट्स >



फेयर स्किन पर्ल फेशियल किट

गोरी और आकर्षक त्वचा के लिए संपूर्ण देखभाल

गोरी, नम, कोमल व निखरी-निखरी त्वचा पाने के लिए एक संपूर्ण किट। किट में शामिल है:

डीप क्लीजिंग मिल्क

यह धूल और गंदगी साफ करके आपको देता है एक साफ-सुथरी और कोमल त्वचा।

प्रस्तुति: 50 मि.ली.

एप्रिकॉट स्क्रब

एक आकर्षक व तरो-ताज़ा छवि प्रदान करने के लिए यह त्वचा को गहराई से साफ करता है।

प्रस्तुति: 50 ग्राम

ऐलोवेरा स्किन जेल

यह जेल त्वचा को ठंडक पहुँचाता है और एक चमकदार निखार प्रदान करता है।

प्रस्तुति: 50 ग्राम

फेयरनेस क्रीम

इस क्रीम से 10 मिनट तक मालिश करने से मेलानिन उत्पन्न करने वाली कोशिकायें घटती हैं, जिससे त्वचा उजली होने लगती है।

प्रस्तुति: 50 ग्राम

एप्पल पैक

यह त्वचा को निखारने वाला फेस पैक रंगत सुधारता है और आपको एक जवाँ, स्वस्थ निखार प्रदान करता है।

प्रस्तुति: 50 ग्राम

फेशियल किट्स >



एंटी रिंकल गोल्ड फेशियल किट

जवाँ-जवाँ नज़र आने के लिए

शुष्क, मुरझाई त्वचा को कसाव, नमी व जवाँ निखार देने के लिए एक उपयुक्त फेशियल किट। किट में है:

डीप क्लीजिंग मिल्क

यह धूल और गंदगी साफ करके आपको देता है एक साफ-सुथरी और कोमल त्वचा।

प्रस्तुति: 50 मि.ली.

फेस स्क्रब

यह त्वचा की मृत कोशिकाओं को निकालता है और त्वचा को ताज़गी प्रदान करता है।

प्रस्तुति: 50 ग्राम

ऐलोवेरा स्किन जेल

यह जेल त्वचा को ठंडक पहुँचाता है और एक चमकदार निखार प्रदान करता है।

प्रस्तुति: 50 ग्राम

एंटी-रिंकल क्रीम

इस क्रीम की मालिश त्वचा को गहराई से नमी प्रदान करती है और इसे कसाव तथा कोमलता प्रदान कर झुर्रियों से मुक्त रखती है।

प्रस्तुति: 50 ग्राम

मड पैक

यह पैक त्वचा में ऑक्सीजन की उपलब्धता बढ़ाता है और त्वचा की महीन रेखाओं को कम करता है।

प्रस्तुति: 50 ग्राम

ओरल केयर >

बैक्सोडेंट टूथपेस्ट ओपेक

बैक्टीरिया-विरोधी एक्शन के साथ

सौंफ की महक के साथ मसूड़ों की देखभाल व कीटाणुओं का सफाया करने के लिए एक बेजोड़ सूत्र, जो कीटाणुओं तथा जीवाणुओं से सुरक्षा प्रदान कर मुँह की संपूर्ण देखभाल सुनिश्चित करे। प्लांटैंगो, कैलेन्ड्र्यूला तथा यूकेलिप्टस के शानदार तत्वों के साथ यह मसूड़ों से खून निकलने और साँस की दुर्गंध से सुरक्षा प्रदान करता है। स्वस्थ और चमकते दाँतों के लिए एक शानदार उपाय।

उपयोग हेतु सुझाव: सर्वोत्तम परिणाम पाने के लिए प्रतिदिन 2 बार प्रयोग करें। 6 वर्ष से कम उम्र के बच्चे केवल एक मटर के दाने के बराबर मात्रा किसी वयस्क की उपस्थिति में प्रयोग करें।

प्रस्तुति: 100 ग्राम

बैक्सोडेंट टूथपेस्ट जेल

जिंजिवाइटिस (मसूड़ों की सूजन) का मुकाबला करे

सफाई व सुरक्षा हेतु यह एक उन्नत प्रणाली है, जो प्लांटैंगो, क्रियोजोटम, बोरैक्स तथा कैलेन्ड्र्यूला के अमूल्य गुणों को अनूठे ढंग से समेटे हुए है। यह पीड़ादायक संवेदनशीलता, दाँतों के क्षय, मैल, संक्रमण तथा मसूड़ों की सूजन, रक्तस्राव तथा साँस की बदबू से हर रोज़ की सुरक्षा प्रदान करता है। एक चमकदार मुस्कान के लिए लौंग तथा पुदीने के फलेवर के साथ यह एक मज़बूत व तरोताज़ा अनुभव का वादा करता है।

उपयोग हेतु सुझाव: सर्वोत्तम परिणाम पाने के लिए प्रतिदिन 2 बार प्रयोग करें। 6 वर्ष से कम उम्र के बच्चे केवल एक मटर के दाने के बराबर मात्रा किसी वयस्क की उपस्थिति में प्रयोग करें।

प्रस्तुति: 100 ग्राम

